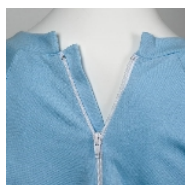


Grenouillère adulte blanc étoilé



- 34/36 - Manches courtes - 113004.34
- 34/36 - Manches longues - 113005.34
- 38/40 - Manches courtes - 113004.38
- 38/40 - Manches longues - 113005.38
- 42/44 - Manches courtes - 113004.42
- 42/44 - Manches longues - 113005.42
- 46/48 - Manches courtes - 113004.46
- 46/48 - Manches longues - 113005.46
- 50/52 - Manches courtes - 113004.50
- 50/52 - Manches longues - 113005.50

- **Fabrication 100% française**

La [grenouillère](#) permet de maintenir les changes et protections nocturnes. Sa coupe est ample et confortable. L'habillage et le change sont facilités par une fermeture à glissière qui démarre au ventre, parcourt l'entrejambe et se termine à la nuque, non-manoeuvrable par le patient lui-même.

2 modèles disponibles : manches courtes ou manches longues.

Le modèle manches courtes a également des jambes courtes 3/4. Finition avec patte protégeant la fermeture.

Jersey coton 100 % lavable à 60°.

Existe également en bleu clair.

Variantes :

- 34/36
- 38/40
- 42/44
- 46/48
- 50/52

- Manches courtes
- Manches longues