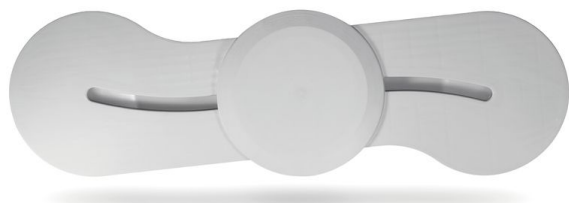


Planche de transfert Beasytrans & Beasyglyder



- **Assise translative très confortable**
- **Conception ultra-légère**
- **Au choix**

Notre planche de transfert BeasyTrans est un outil très simple d'utilisation. Son utilisation est très économe en effort grâce à son assise qui glisse tout le long de la planche. Sa grande longueur et sa forme originale en S permettent un grand nombre de transferts différents. Dimensions : Long. 102 x larg. 30 x épaisseur 2,5 cm (avec siège 3,75 cm).

Poids 3 kg seulement.

Coloris blanc.

Photos 1 et 2.

Notre planche de transfert BeasyGlyder est une planche légère et facile d'utilisation. Grâce à son assise coulissante, elle permet un transfert plus facile. Sa forme simple en arc de cercle et sa taille plus restreinte permettent un grand nombre de transferts différents.

Dimensions : Long. 80 x larg. 25,5 x épaisseur 1,5 cm (avec siège 2,4 cm).

Poids 2 kg seulement.

Coloris blanc.

Photos 3 et 4.

Poids maximum supporté 180 kg.

Variantes :

- Beasyglyder
- Beasytrans

- Beasyglyder - 815196

- Beasytrans - 815195

