

Rollator ALLROUND SALJOL



• **Structure haute qualité et très légère**

Le rollator Allround de Saljol dispose de caractéristiques premium. Il est muni de grandes roues très souples et absorbantes pour atténuer toutes les rugosités des chemins (25 cm de diamètre à l'avant). Les passe-trottoirs sont intelligemment positionnés pour faciliter le basculement du rollator. Le liège est utilisé pour les pièces de contact (poignées, freins, poignées de pliage), il absorbe les chocs et la chaleur, résiste aux UV et à l'abrasion, reste antidérapant même avec des mains humides. Grâce à plus de 30 réflecteurs disposés sur le cadre, les pneus et les poignées, vous serez visible même dans l'obscurité. Possibilité d'adapter les freins du rollator pour les hémiplegiques avec des [câbles spécifiques](#) inclus.

Options disponibles : [dossier grand confort](#), [porte-canne](#), [sac design Jost](#) ou [parapluie](#).

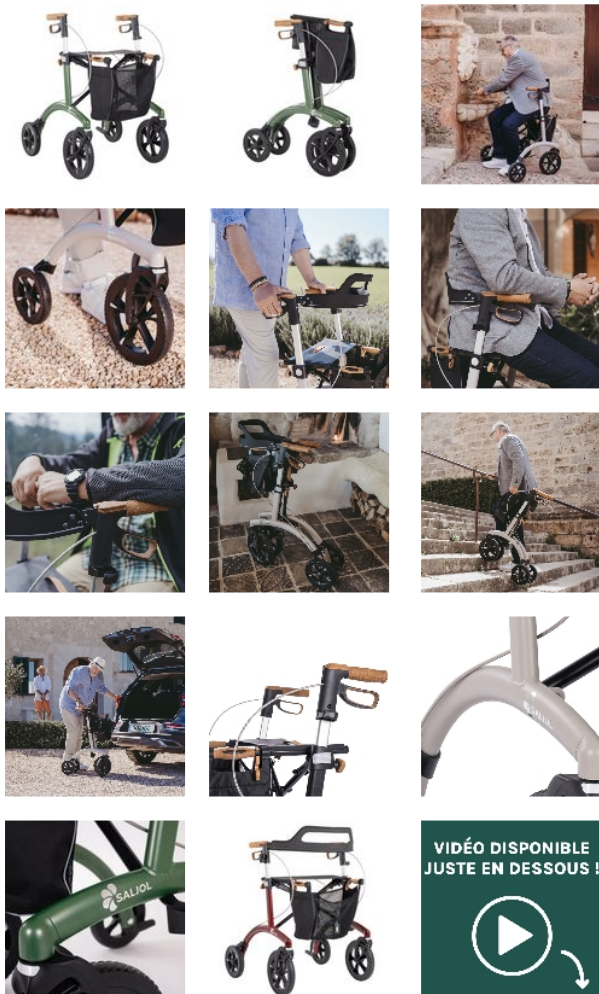
Disponible en 3 tailles :

- Taille M : coloris gris ou vert
- Taille L : coloris gris ou vert
- Taille XL : coloris rouge

Le sac fourni de série a une capacité de 5 kg.
 Dimensions hors-tout : larg. 61 (M, L) ou 68 (XL) x prof. 69 x haut. 76 à 88 cm (M) ou 81 à 103 cm (L, XL).
 Dimensions assise : larg. 46 (M, L) ou 52 (XL) x prof. 18,5 x haut. 54 cm (M) ou 62 cm (L, XL).
 Poids : 6,5 (M), 6,6 kg (L) ou 6,8 kg (XL).
 Poids maximum utilisateur : 150 kg (M, L) ou 180 kg (XL)
 Matériau : Aluminium

Variantes :

- M
- L
- XL
- Gris
- Rouge
- Vert



- M - Vert - 826296VEM
- L - Gris - 826296GRL
- L - Vert - 826296VEL
- XL - Rouge - 826073

Date d'impression : 20/05/2026